

ESS AX3000 Competence Center GmbH
Energieberater, Ingenieure, Architekten

Bestandsaufnahme – Energieberechnung – Kostenschätzung
integrierte Planung - Nachhaltigkeit



Kontakt

ESS AX3000 CC GmbH
Prüfeninger Str. 50
93049 Regensburg
telefon: (+49) 941 - 46 18 32 67
info@ax3000.de
www.ax3000.de

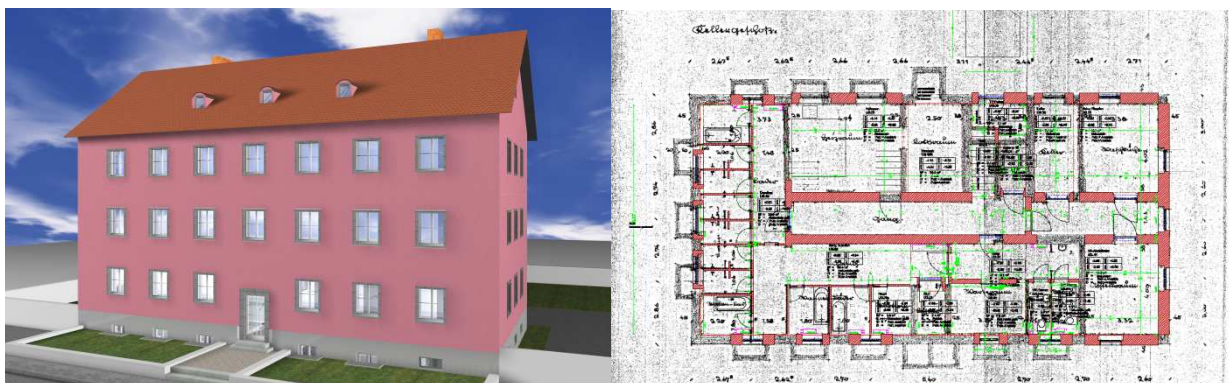
Bestandsaufnahme

Leistungen

- Wir vektorisieren Bestandspläne 2D oder 3D
- erstellen Aufmass vor Ort
- vermessen nach oder neu
- Flächenermittlung des Bestands
- Bestandserfassung, Immobilienbewertung

Vorteil

- einheitlicher Planstand aller Projektbeteiligten spart Kosten
- Voraussetzung für Planung, Energieberatung, Ausschreibung sowie als Grundlage für weitere Projektanten
- Pläne als Allplan, PDF oder DWG
- Intelligentes Gebäudemodell (BIM) in 3D in Nemetschek Allplan, enthält alle Informationen für Planung, Ausschreibung, Energieberechnung, Verwaltung und Facility Management Ihres Gebäudes
- Listenausgabe, Raumbücher, Flächenberechnungen, Einbauteilelisten, Übertragung in FM-Systeme möglich



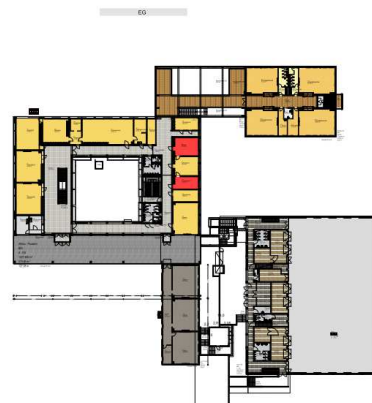
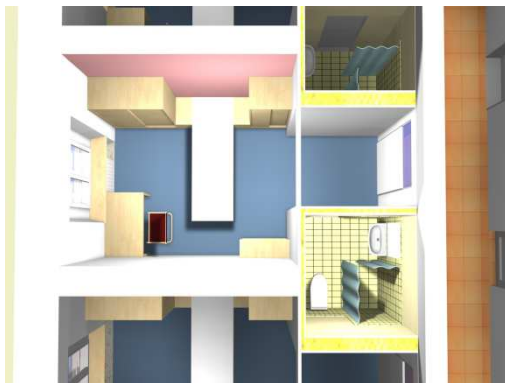
Zeichendienstleistung und Planung

Leistungen

- CAD-gestützte Planung von Wohngebäuden und Nichtwohngebäuden
- Konzept, Entwurf, Eingabe, Werkplanung
- Beratung zu Energieeffizienz, Kosteneffizienz, Grundstückskonzept, Nutzungskonzept, Sanierungsplanung

Vorteil

- 3D-Datenmodell (BIM) enthält einheitlichen Datenbestand für alle Planungsphasen und für alle Projektanten.
- Visuelle Darstellung unterstützt die Abstimmung aller Beteiligten
- Grundlage für Kostenberechnung aus dem 3D-Modell mit der „design2cost“ Methode nach Anforderung



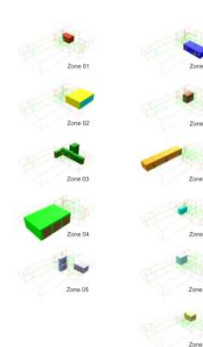
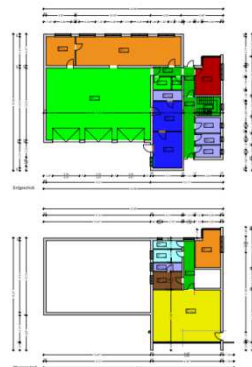
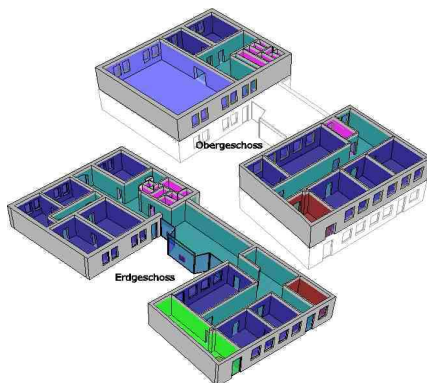
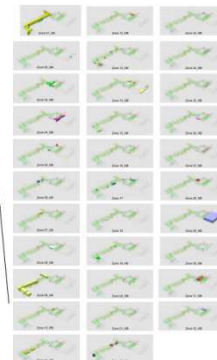
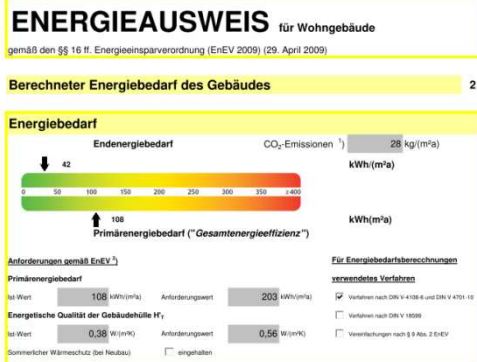
Energieberatung, Energieausweis

Leistungen

- Energieausweis Wohngebäude nach ENEC
- Energieausweis Nicht-Wohngebäude DIN 18599 für Bürogebäude, Schulen, Feuerwehrhäuser ...
- Beratung zu Energieeffizienz bis hin zu GreenBuilding und KfW
- Sanierungsvorschläge für Gebäude und Technik
- Kostenschätzung, Wirtschaftlichkeitsberechnung

Ihr Vorteil

- unsere hocheffiziente CAD-Berechnung ermöglicht visuelle Prüfung
- schnelle Änderung und mehrere Sanierungsvarianten werden machbar
- Wir arbeiten gerne als Dienstleister eng mit anderen Planungsbüros zusammen.



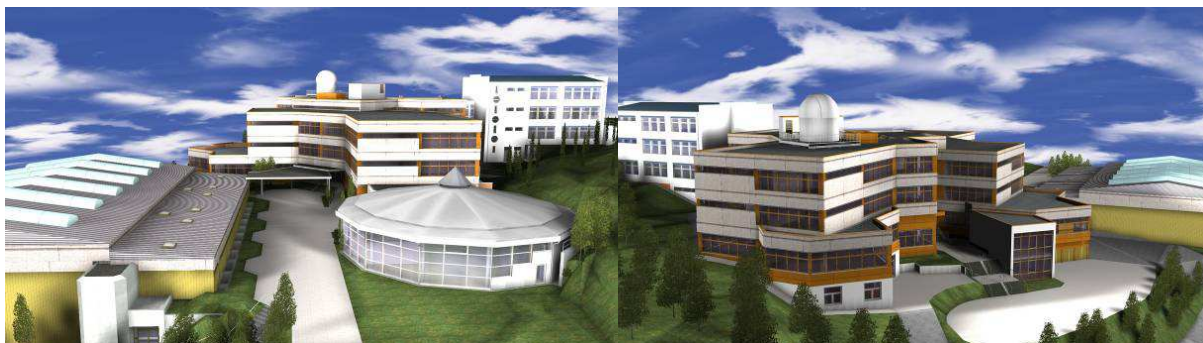
Kostenberechnung und Ausschreibung

Leistungen

- Kostenberechnung und LV-Erstellung mit IBD „design2cost“
- sowohl Neubau wie auch Sanierungskosten berechnen
- Erstellung von Bestandsplan, Abbruchplan und Neubauplan
- bei gleichzeitiger Verknüpfung mit der Kostenberechnung

Vorteil

- die Kostenberechnung kann mit dem 3D-CAD-Modell mitlaufen und ist immer Ergebnis des 3D-Modells aus Allplan
- exakte Mengenermittlung aus den CAD-Daten
- Kostenberechnung auf Positionsbasis mit Hilfe von IBD „design2cost“
- Berechnungs-LV für alle Gewerke
- Sanierungsangebot mit genauer Mengen- und Kostenkalkulation



Facility Management

Leistungen für Immobilienbewirtschaftung und Instandhaltung

- 3D-Bestandsaufnahme Ihrer bestehenden Gebäude vor Sanierung
- Zusammenführen von Bauabschnitten in ein Modell
- Datenaufnahme der baulichen Änderungen
- Aufmass von Einbauten wie Heizung und Sanitäreinrichtungen
- Vermessung bei nichtvorhandenen Plänen
- Grundlage für Sanierungsplanung – alle haben den gleichen Planstand

Vorteil

- wir haben Spezialwissen bezüglich Allplan 3D-Modellen für FM
- wir sind dedizierter Dienstleister für 3D-Bestandsaufnahmen
- vollständiges und strukturiertes 3D-Modell in Nemetschek Allplan
- komplettes Modell aller Gebäude in 3D zur Planung und Visualisierung
- zusammenhängende Grundrisspläne auf neuestem Stand
- alle Projektbeteiligten haben die gleichen Grundlagen, das vermeidet Fehler
- Schnitte und Ansichten aus dem 3D-Modell berechnet
- Listenerzeugung aus Allplan
- Vorbereitung für Übertragung der Zeichendaten in ein FM-System
- Materialattribute und Einbauteile als Objekte für Listenausgabe
- Raum-Listen mit doppelter oder dreifacher Numerierung möglich

